

L1F – passiver GPS L1 Filter

Beschreibung:

Der L1F ist ein passiver GPS L1 Filter um Ihr GPS Signal vor unerwünschten Störungen und Signalen anderer Frequenzen zu schützen.

Signale des L1-Bandes werden durchgeführt, während Signale anderer Frequenzen durch einen erstklassigen Nebenfrequenzausschluss (side band rejection) zuverlässig ausgeschlossen werden bei weniger als 2.2 dB Signalverlust.

Als Inline-Komponente zeichnet sich der L1F durch einfache Handhabung und einfache Installation aus.

Eine Durchleitung von Gleichspannung zur Versorgung weiterer Komponenten im System, wie z.B. einer aktiven Empfangsantenne, ist durch DC Pass-Beschaltung der Anschlüsse möglich.

Features:

- Geringer Signalverlust, IL < 2.2 dB
- Erstklassige Out of Band Rejection
- High Rejection Option erhältlich
- Mit DC Pass oder DC Block erhältlich

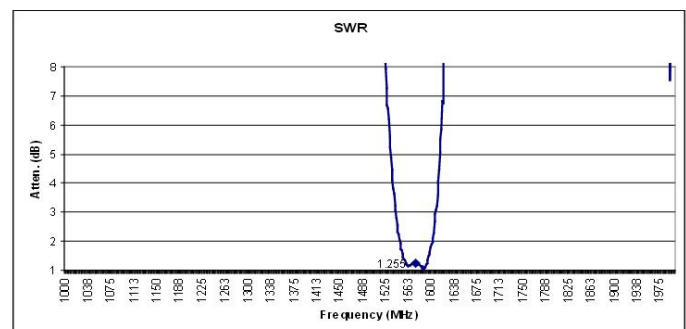
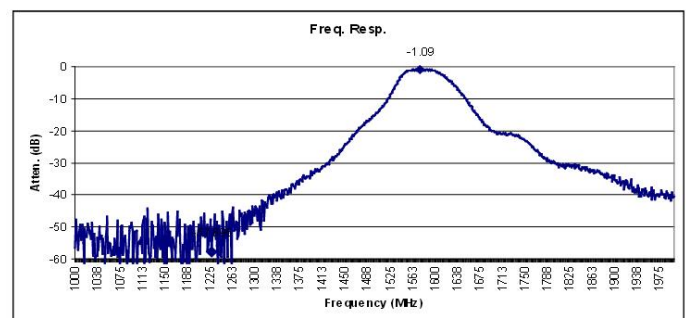
HINWEIS:

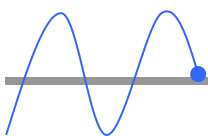
Der Filter L1FT im Tiny Gehäuse ist nur mit High Rejection erhältlich!

L1FM



L1FT





L1F – passiver GPS L1 Filter

ELEKTRISCHE EIGENSCHAFTEN

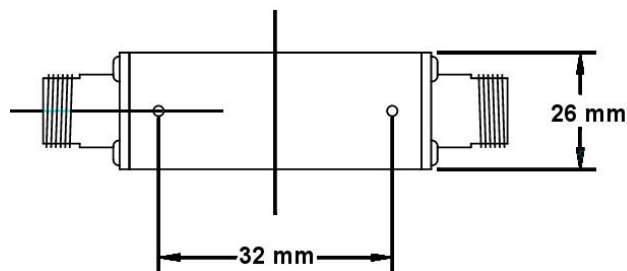
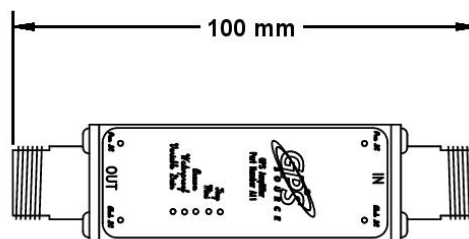
- > Input/Output Impedanz 50 Ω
- > Frequenz
 - Standard 1.540 – 1.625 GHz
 - High Rejection Option 1.565 – 1.585 GHz
- > Dämpfung Eingangssignal
 - Typisch 1.5 dB
 - Min / Max 1.0 / 2.2 dB
- > Dämpfung High Rejection
 - Typisch 3.7 dB
 - Min / Max 3.0 / 4.2 dB
- > SWR Input / Output 2.0 : 1
- > Rejection Standard
 - @ +100 MHz / -100 MHz -13 dB / -18 dB
 - @ +150 MHz / -150 MHz -18 dB / -25 dB
- > High Rejection Option
 - @ +50 MHz / -50 MHz -35 dB / -25 dB
 - @ +100 MHz / -100 MHz -37 dB / -37 dB
- > Durchgangsstrom max. 250 mA max.
- > Max. HF Input 30 dBm
- > DC an Input / Output 16 V DC max.

MECHANISCHE EIGENSCHAFTEN

- > HF Anschlüsse
 - Input 1
 - Output 1
- > Betriebstemperatur -40 bis 85°C
- > Mini Gehäuse
 - Größe (L x H x B) 101 x 29 x 26 mm
 - Gewicht ca. 110 g
- > Tiny Gehäuse
 - Größe (L x H x B) 83 x 12 x 26 mm
 - Gewicht ca. 40 g

OPTIONEN

- > HF Anschlüsse
 - N (m, f) (nur Mini Gehäuse)
 - TNC (m, f) (nur Mini Gehäuse)
 - SMA (m, f)
- > Gehäuse
 - Mini
 - Tiny
- > Rejection
 - Standard (nur Mini Gehäuse)
 - High Rejection
- > DC Beschaltung an Input / Output
 - DC Pass
 - DC Block



HINWEIS:

Der Filter L1FT im Tiny Gehäuse ist nur mit High Rejection erhältlich!