



GPS-BLAULICHT-KIT

Sicherer GPS-Signalempfang im Fahrzeug für Polizei, Feuerwehr und Rettungsdienst!



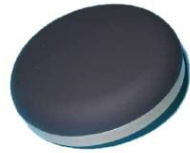
- Sofortige Bereitschaft aller GPS-gestützten Systeme im Fahrzeug
- Für Polizei, Feuerwehr und Rettungsdienst
- Vielfach erprobte Hardware für sicheren und interferenzfreien Signalempfang
- Versorgt einen Bereich im Halbkreis von 3 m
- Im robusten EMV - Alugehäuse



- Lieferumfang:**
- L1 GPS-Empfangsantenne 3D15A aktiv 35 dB, MIL-designed, 3-24 V Input (auch mit der serienmäßigen Antenne im Fahrzeug koppelbar)
 - GPS Repeater GPSRKL1M mit integrierter Sendeantenne und 2 m Kabel für 9 - 28 V DC IN
 - Koaxialkabel AuC316 PE 3 m lang, konfektioniert mit SMA, flammhemmend, halogenfrei
 - Halterung horizontal und vertikal verstellbar zur Montage im Fahrzeug
- Dienstleistung:**
- Einbauservice vor Ort durch AuCon oder zertifizierten Partner
 - Einmessung und Abnahme, sowie Einweisung durch Aucon vor Ort
 - Prüfbericht und Dokumentation sofern erforderlich

Schematische Darstellung der Funktionsweise

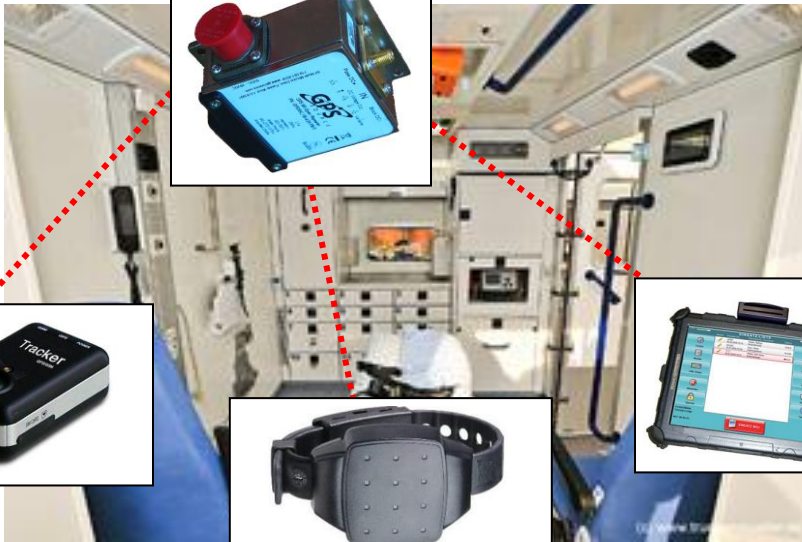
1. Erfassung des Navigationssignals über die aktive GPS-Antenne am Fahrzeugdach



2. Weiterleitung der Signale per Koaxialkabel in das Fahrzeug



3. Aufbereitung und Abstrahlen der Signale im Fahrzeug



Die GPS-Repeaterinheit GPSRKL1M ermöglicht allen mobilen GPS-gestützten Handgeräten, wie z.B. Tablet-PC, mobile Trackingsysteme, Digitalfunkgeräte einen sicheren GPS-Signalempfang im Fahrzeug.

Optional auch mit Überwachungssystem:

durch Anbindung an ein PC-System (kabelgebunden oder per Bluetooth) wird eine laufende Systemkontrolle möglich. Im Lieferumfang enthalten ist die Windows-Software zur Steuerung und Dokumentation (Datalogging). Fehleranalysen sind auch per Fernzugriff möglich.

Für die sofortige Navigationsbereitschaft in Garagen und Bereichen, in welchen kein natürlicher GPS-Empfang möglich ist, bieten wir unsere weltweit erprobten GPS-Repeater-Systeme an.

Kontakt und Ansprechpartner:

Lucien Paulus oder Willi Fink
Tel: +49 (0)89 910 59 868
Email: vertrieb@aucon.de