

S14 – GNSS Splitter 1 in 4

Beschreibung:

Der GPS Splitter S14 ist ein 1 in 4 GPS-Signalteiler und wird eingesetzt, um mit nur einer Außenantenne mehrere GPS-Receiver mit einem guten GPS-Signal zu versorgen.

In diesem Fall wird der RF-OUTPUT Port so konfiguriert, dass die Außenantenne über das GPS-Endgerät versorgt wird (DC pass). Die weiteren RF-OUTPUT Ports simulieren dann einen 200 Ohm DC Verbraucher und blockten damit den Port.

Der S14 bietet Ihnen viele Optionen und Möglichkeiten, so dass dieses Produkt stets an Ihre individuellen Anforderungen angepasst werden kann.

Features:

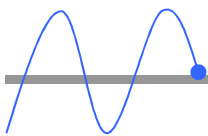
- Aktiv und passiv erhältlich
- Für GPS L1 & L2, Glonass, Galileo
- Erstklassige Gain Flatness | L1 – L2 | <1dB
- Standard oder Slimline Gehäuse



S14



S14S



Elektrische Eigenschaften

HF ANSCHLÜSSE

- > Input 1
- > Output 4

ELEKTRISCHE DATEN

- > Input/Output Impedanz 50 Ω
- > Bandbreite 1.0 – 2.0 GHz
- > Verstärkung (aktiv)
 - Standard 21 dB (± 1)
 - High Isolation Option 12 dB (± 1)
- > Abschwächung (passiv)
 - Typisch 7.5 dB
- > SWR Input / Output 2.0 : 1
- > Rauschmass (aktiv) 1.8 dB max.
- > Gain Flatness
 - Aktiv 1 dB max.
 - Passiv 0.5 dB max.
- > Verstärkerbalance (Port zu Port) 0.5 dB max.
- > Phasenabweichung 1.0 ° max.
- > Verzögerung 1 ns max.
- > Isolation (aktiv/passiv)
 - Gegenüberlieg. Ports 21 dB min.
- > Isolation (High Iso. Option)
 - Gegenüberlieg. Ports 44 dB min.
- > DC Input
 - Externe Versorgung 3 – 28 V DC
 - Pass DC aktiv über J1 3 – 16 V DC
 - Pass DC passiv 16 V DC max.
 - Block DC (200 Ohm Last) 14 V DC max.
- > Strom
 - Verbrauch (aktiv, ohne Ant.) 16 mA max.
 - Durchflussstrom DC Pass 250 mA max.
 - Durchflussstrom ext. Versorgung s. unten
- > Max. HF Input ohne Beschädigung
 - Aktiv 0 dBm
 - Passiv 30 dBm

MECHANISCHE DATEN

- > Betriebstemperatur - 40 bis 85°C
- > Größe Standard (B x H x T) 83 x 33 x 64 mm
- Größe Slimline 83 x 13 x 83 mm
- > Gewicht Standard 275 g
- Gewicht Slimline 110 g

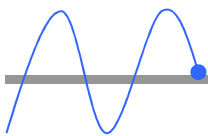
OPTIONEN

- > Energieversorgung
 - Eingangsspannung
 - Netzteil 110 V AC
 - Netzteil 230 V AC
 - Netzteil 240 V AC
 - Military- oder Schnellverbinder (5-28V DC)
 - Ausgangsspannung
 - 3.3, 5, 7.5, 9, 12 V, variabel, kundenspezifisch
- > HF Anschlüsse
 - N female (Nur Standardgehäuse)
 - TNC female (Nur Standardgehäuse)
 - SMA female
- > High Isolation Option
- > DC Beschaltung (je Port)
 - DC Pass
 - DC Block (über 200 Ohm Last)

BESTELLINFORMATIONEN

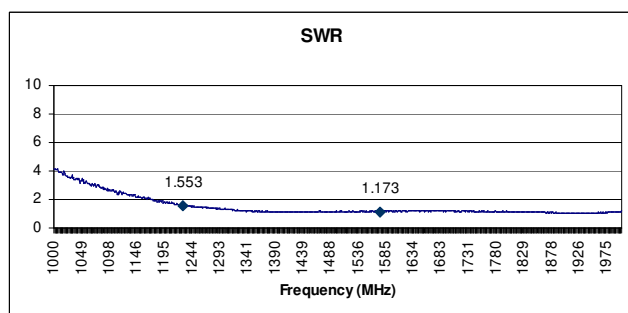
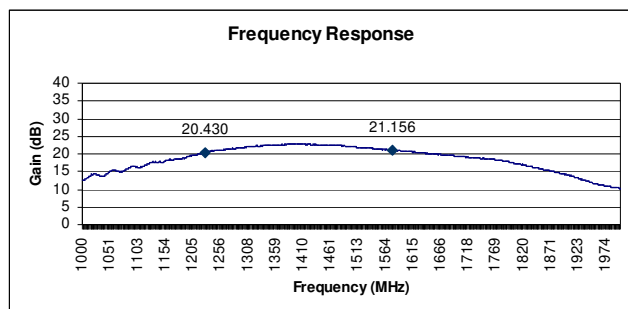
Kontaktieren Sie AuCon bezügl. Preis/Verfügbarkeit und Testdaten. CoC im Lieferumfang enthalten.

*DC Input muss mind. 2 V größer als DC Output sein!
Maximum DC Input 35 V bei Option 1275B. Berechnung der maximalen Stromstärke an den Ports, je nach Konfiguration:
 $I_{out} \leq 1.4 / (V_{DC IN} - V_{DC OUT}) - 0.016$ Amps
(9 V DC Input bei Netzteil)*

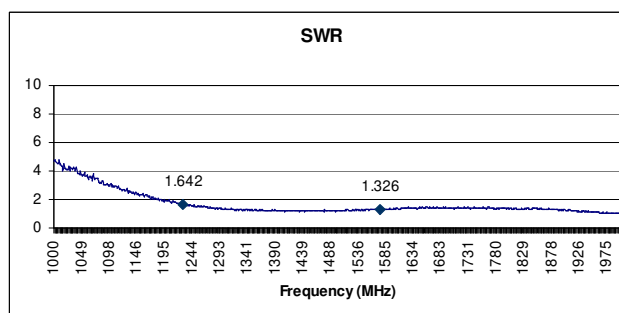
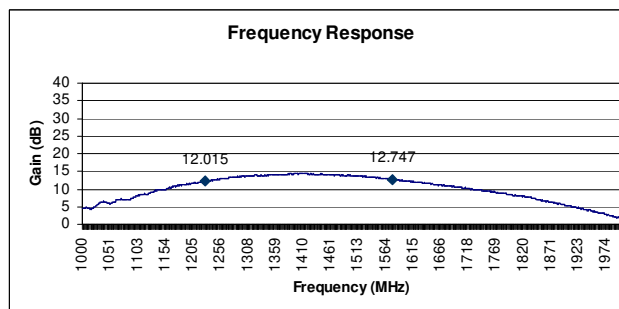


Leistungsdaten

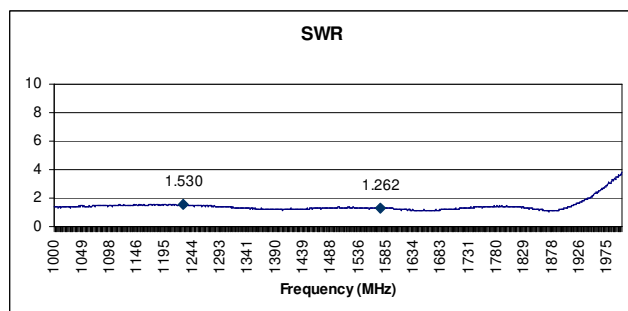
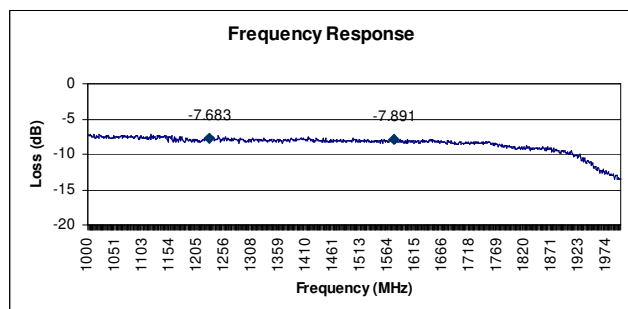
S14 Aktiv – Normal



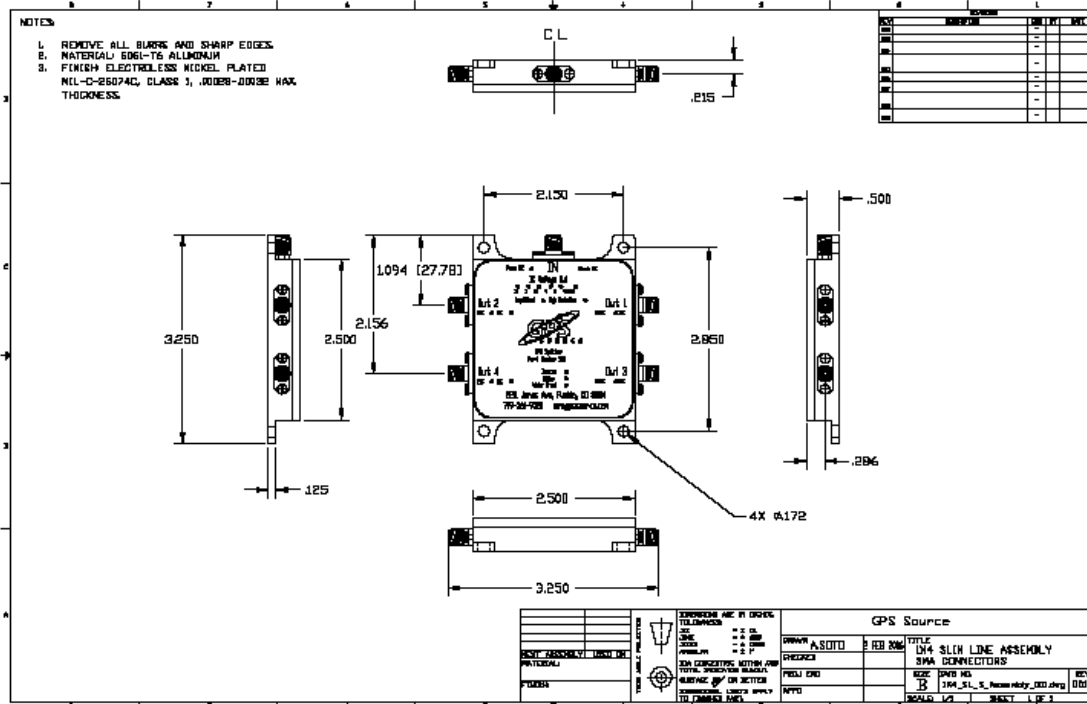
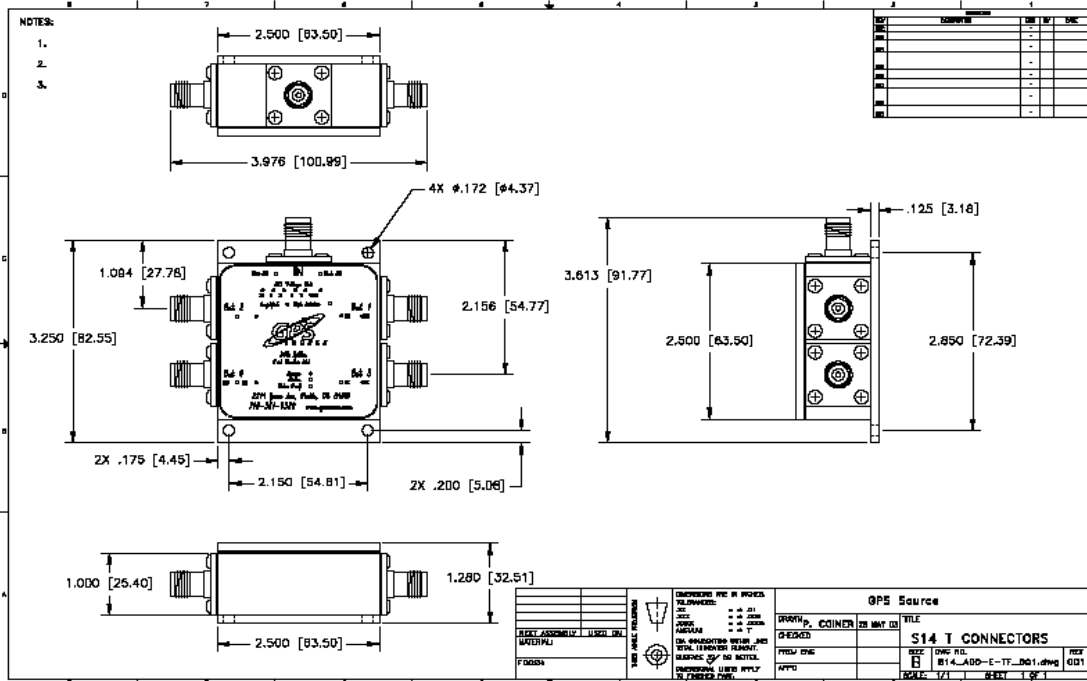
S14 Aktiv – High Isolation Option

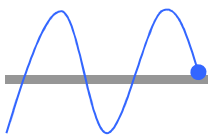


S14 - Passiv

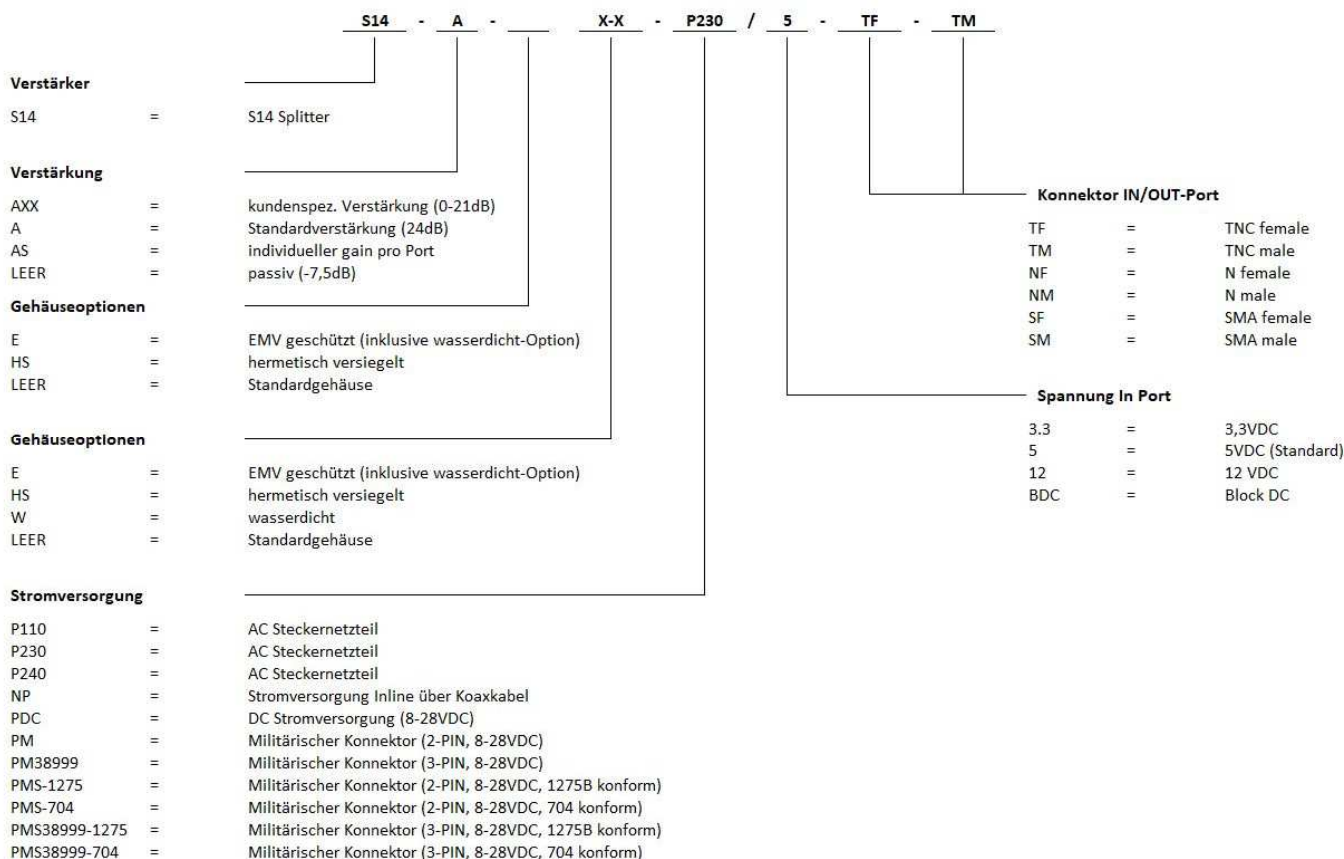


Mechanischer Aufbau





S14 - Artikelnummernschlüssel



1. Wasserdicht-Option ist nicht verfügbar mit Stromversorgungsoptionen **P110, P230, P240, PDC**
2. Die Gehäuseoptionen E und HS sind ausschließlich mit PowerMil Stromversorgung (PM, PMS38999, PMS) oder Inline verfügbar

